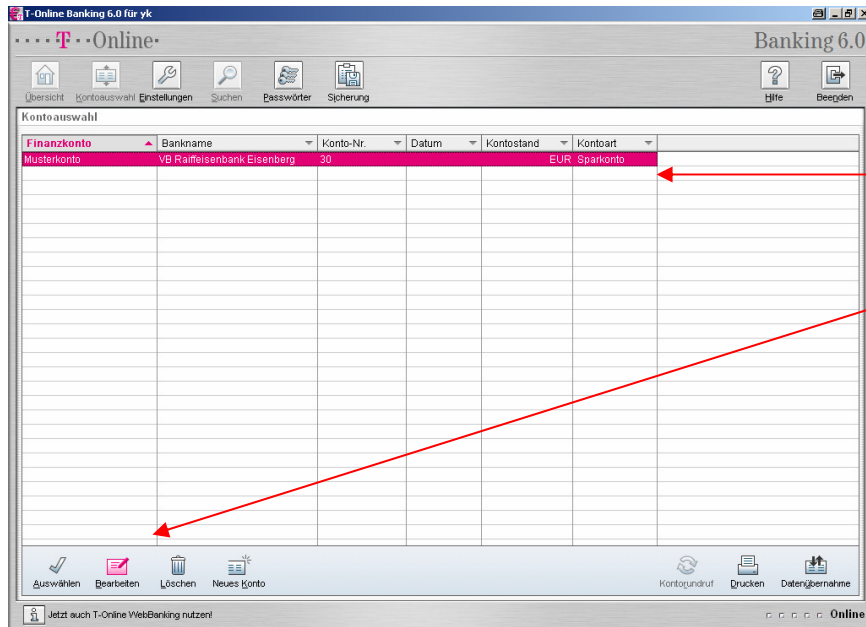
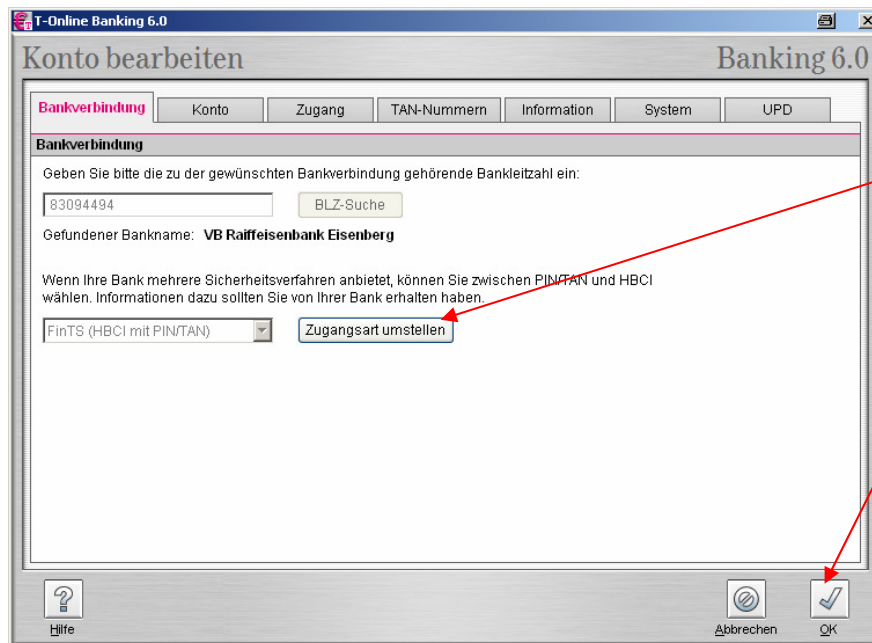


T-Online Banking 6.0

Umstellung / Anlage einer Bankverbindung mit dem HBCI Verfahren



- Über das Hauptmenü gelangen Sie durch Kontenauswahl zu diesem Fenster
- Hier muss das betroffene Konto markiert werden, bzw. neu angelegt werden
- Nun kann das Konto durch aktivieren des Menüpunktes Bearbeiten auf das HBCI Verfahren eingestellt werden



- In diesem Menüfenster wird der Zugang auf HBCI Umgestellt durch aktivieren des Menüs ZUGANGSART UMSTELLEN
- Anschließend mit OK bestätigen

T-Online Banking 6.0

Kontoeinrichtung Banking 6.0

Bankverbindung

Geben Sie bitte die zu der gewünschten Bankverbindung gehörende Bankleitzahl ein:

Gefundener Bankname: **VB Raiffeisenbank Eisenberg**

Wenn Ihre Bank mehrere Sicherheitsverfahren anbietet, können Sie zwischen PIN/TAN und HBCI wählen. Informationen dazu sollten Sie von Ihrer Bank erhalten haben.

Hilfe Zurück Weiter Abbrechen Fertigstellen

- In diesem Menüfenster wird der Zugang auf HBCI Diskette / USB Stick eingestellt
- Anschließend mit Weiter bestätigen

T-Online Banking 6.0

Kontoeinrichtung Banking 6.0

HBCI-Benutzer

Ihre Bank hat Ihnen Identifikationsnummern zugeordnet. Tragen Sie diese bitte entsprechend ein.

Benutzerkennung

Kunden-ID (optional)

Bitte geben Sie hier Ihren Benutzernamen und die PIN für Ihr Sicherheitsmedium ein (fehlen Benutzernamen oder PIN, so können Sie diese selbst vergeben).

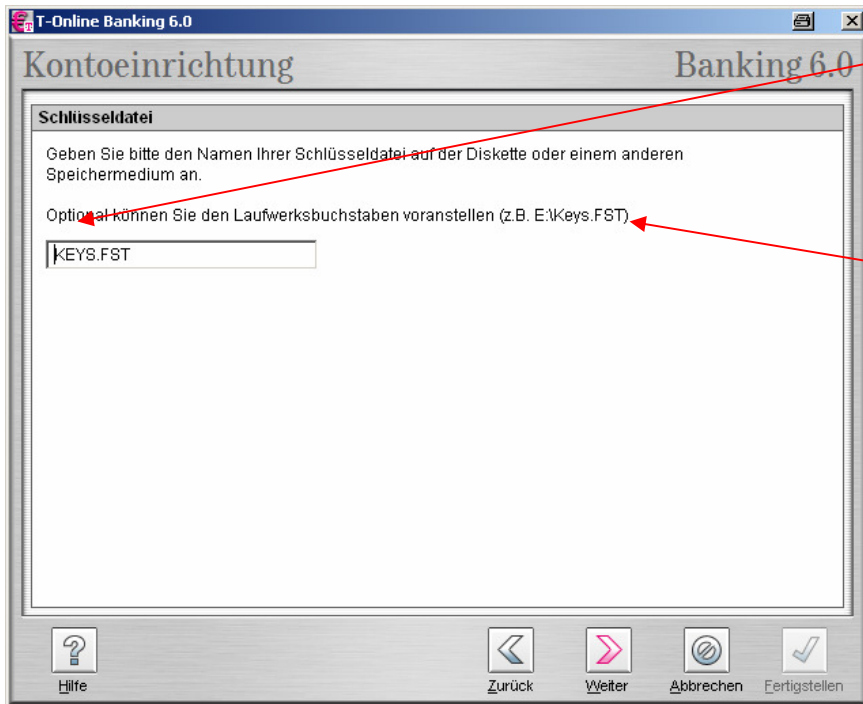
Benutzername

PIN:

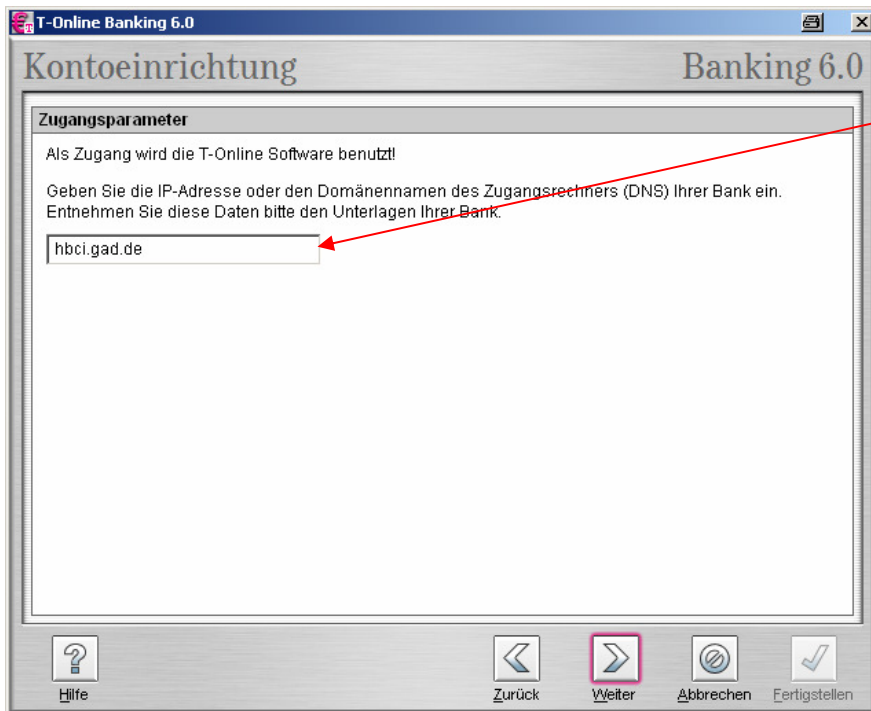
PIN (Kontrolleingabe):

Hilfe Zurück Weiter Abbrechen Fertigstellen

- Tragen Sie nun hier Ihre Benutzerkennung für HBCI ein, diese wurde in einem Schreiben von uns für Sie erstellt
- Für die neue HBCI Verbindung ist ein Passwort erforderlich welches über mind. 8 Stellen incl. Sonderzeichen verfügen muss
- Sonderzeichen: *(/)&_%-„!



- Hier wird nun die Schlüsseldatei benannt und auf dem vorgesehenen Sicherheitsmedium (USB-Stick, Diskette, andere Speicherkarten) erstellt
- ACHTUNG: es ist sicher zu stellen, das der richtige Laufwerksbuchstaben vor der Datei steht
- Fahren Sie fort per Klick auf den Butten WEITER



- Hier wird die Adresse des Bankrechners dargestellt, ist dies nicht automatisch eingetragen ergänzen sie diesen wie angezeigt
- Klicken Sie auf WEITER

T-Online Banking 6.0

Kontoeinrichtung Banking 6.0

Ihre Daten im Überblick

Bankleitzahl:	<input type="text" value="83094494"/>
Sicherheitsverfahren:	<input type="text" value="Diskette (HBCI-Verfahren)"/>
PIN	<input type="text" value="....."/>
Benutzername	<input type="text" value="Ihr Name"/>
Benutzerkennung	<input type="text" value="6729802899000123987"/>
Kunden-ID (optional)	<input type="text"/>
IP-Adresse / DNS:	<input type="text" value="hbci.gad.de"/>

- Zusammenfassend werden nun Ihre Benutzereingaben vor dem Senden zum Bankenrechner angezeigt
- Sind diese Eingaben richtig klicken Sie auf WEITER
- Nun Verbindet sich Ihr Programm mit dem Bankenrechner und prüft Ihre Informationen
- Dabei wird Ihr selbst erstelltes Passwort abgefragt

T-Online Banking 6.0

Kontoeinrichtung Banking 6.0

Stand der Kontoinitialisierung

- ! Benutzer anlegen
- Bankschlüssel anfordern
- Kundenschlüssel generieren und versenden
- Ini-Brief

Die Kontoinitialisierung kann erst abgeschlossen werden, wenn Ihre Bank Ihren generierten und versendeten Schlüssel nach Erhalt Ihres Ini-Briefs freigeschaltet hat.

Falls die Kontoeinrichtung durch Ihre Bank noch nicht erfolgt ist, unterbrechen Sie die Kontoeinrichtung mit "Fertigstellen".

Falls der Schlüssel bereits freigeschaltet ist, können Sie mit "Weiter" die Kontoeinrichtung abschließen, worauf Ihre Bank Ihnen die Kontodaten übermittelt.

- Nach erfolgreicher Verbindungsaufbau wird ein Hashwert angezeigt der mit den Ihnen vorliegenden HBCI FIN/TS Werten überein stimmen muss
- Nach Übereinstimmung erzeugt das Programm einen INI Brief den der Benutzer ausdrucken, unterschreiben und zu unserem Kreditinstitut senden muss
- Nach Eingang des INI Briefes wird der Schlüssel zur Nutzung Freigeschalten